

# Community IPM

## Manejo de las Chinches – ¡Un Paso a la Vez!

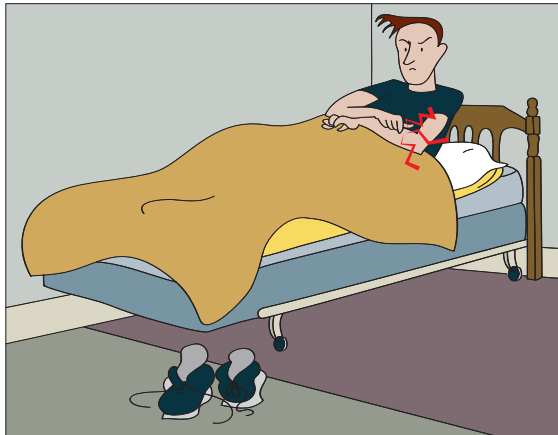
### Paso 1: Inspección y Identificación

Matthew Frye, New York State Integrated Pest Management Program, Cornell University

1 Duermas bien.



2 Es esto una picadura?



3 Puede ser las chinches?



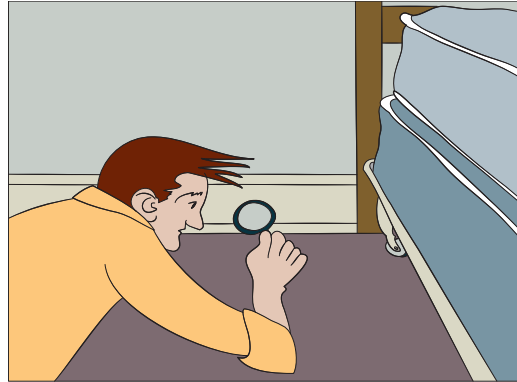
4



**5** Inspeccione su dormitorio: cuchillo, linterna, frasco de píldoras, la bolsa de sándwich, destornillador, pinzas, bolsas contratista.



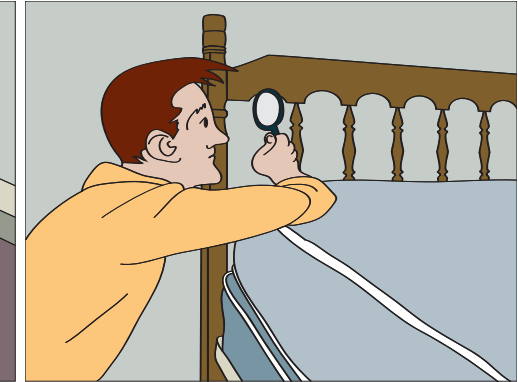
**6** Inspeccione las grietas y hendiduras, cerca de la cama, incluyendo moldeo del piso...



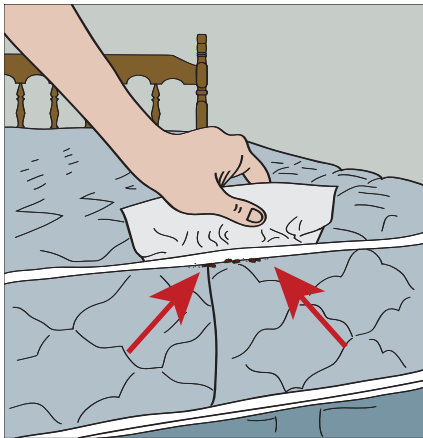
**7** ...tomas de corriente y tapa de luz...



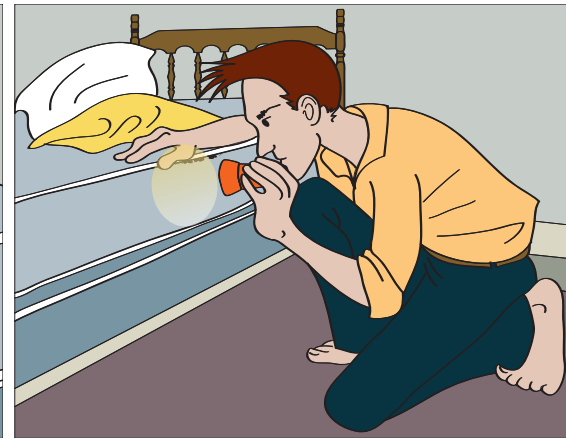
**8** ...armazón de la cama y la cabecera...



**9** ...bajo la etiqueta del colchón...



**10** ...costuras del colchón y somier.



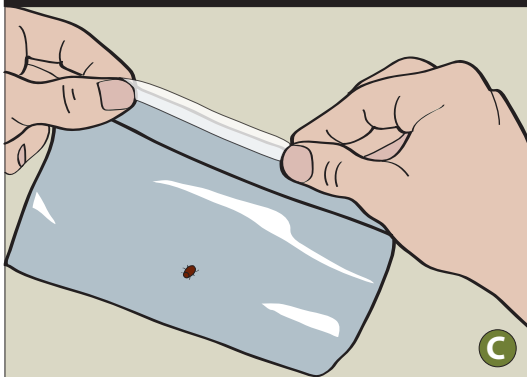
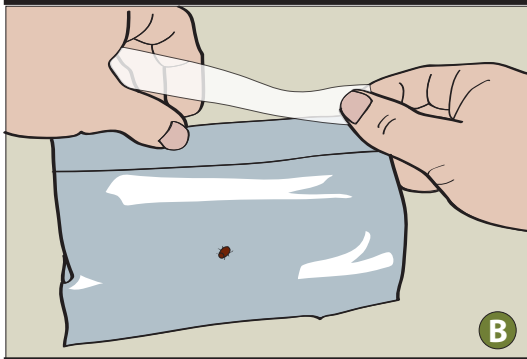
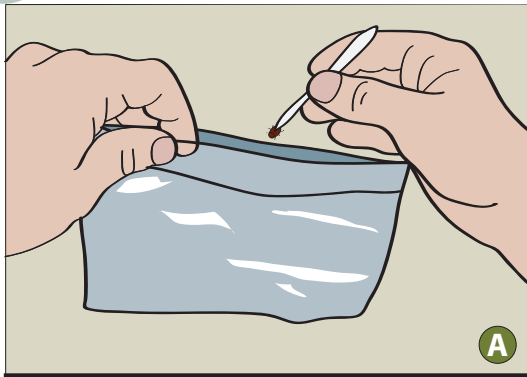
**11** Evidencia de las chinches.



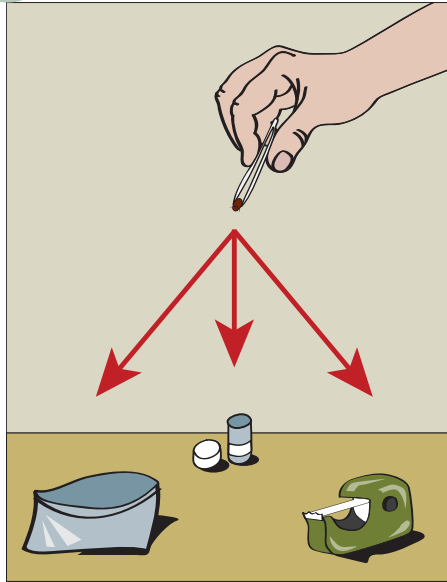
**12** ¡No se preocupe!



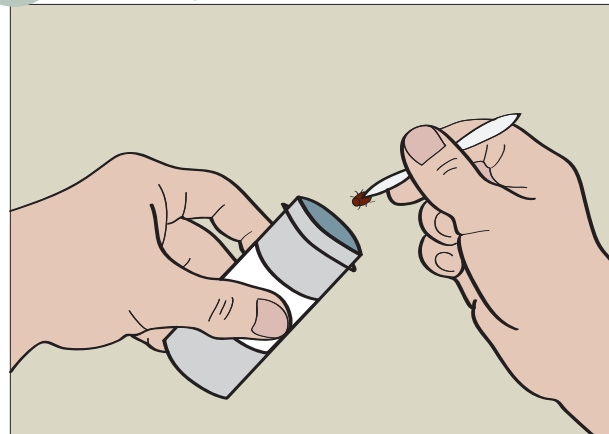
14 Selle en una bolsa de plástico...



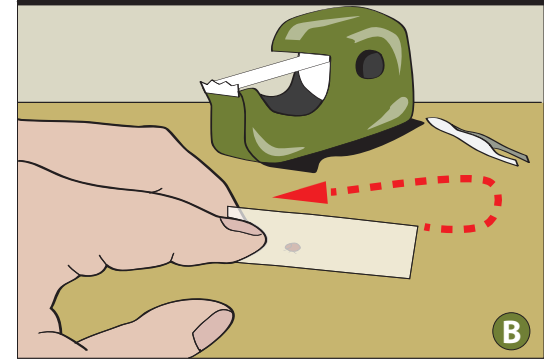
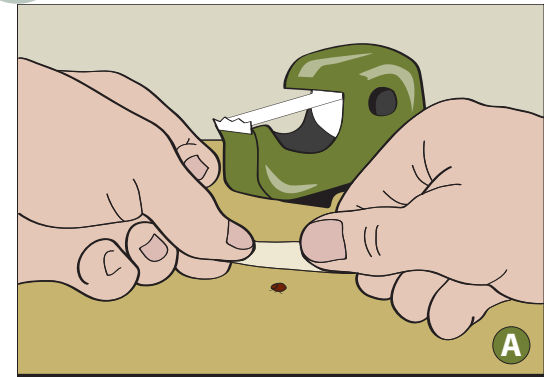
13 Recoja una muestra.



15 ...o ponga la chinche en una tarro de pastillas...



16 ...o selle la chinche en cinta transparente.



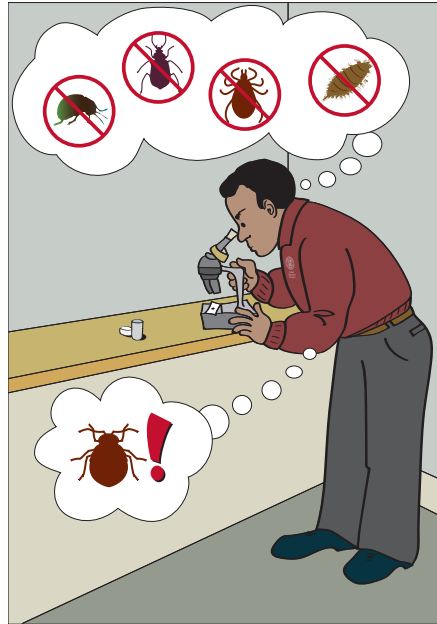
17 Visite a una oficina de extensión del condado.



18



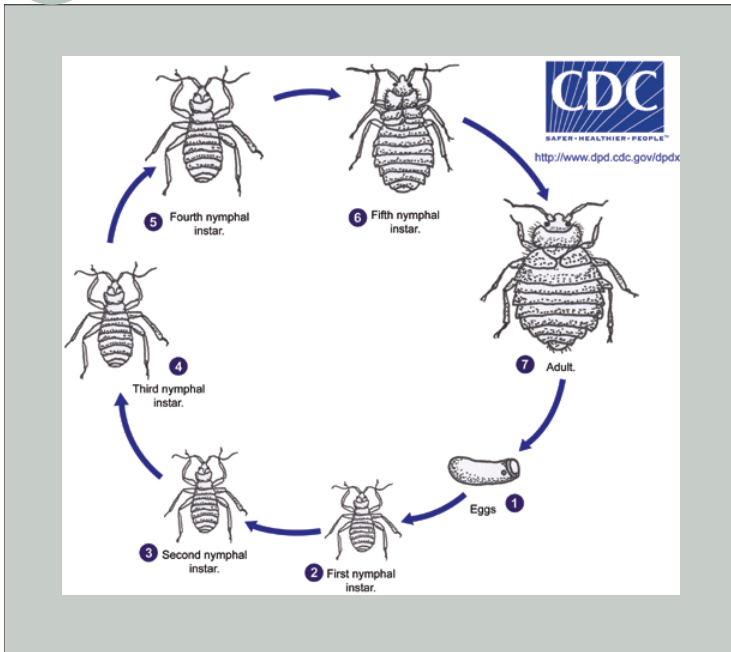
19 Otros insectos pueden mirar como la chinche. Identificación correcto es importante.



20 Aprende sobre la biología de la chinche.



21 Fases de la vida de la chinche.



22 Las chinches pican...



23 ...pero no se sabe para transmitir cualquier enfermedad.



## 24 Tiempo para hacer un plan.



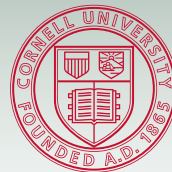
## 25a Hágalo usted mismo ...



## 25b ... o llama a un profesional bien calificado.



La próxima paso es: **Reducir el Desorden.**



Cornell University  
Cooperative Extension



Produced by the New York State Integrated Pest Management Program, which is funded through Cornell University, Cornell Cooperative Extension, the New York State Department of Agriculture and Markets, the New York State Department of Environmental Conservation, and USDA-NIFA. Illustration and design by Karen English, New York State IPM Program. Cornell Cooperative Extension provides equal program and employment opportunities. © 2013 Cornell University and the New York State IPM Program. Posted 11/2013 at [www.nysipm.cornell.edu/factsheets/buildings/bb\\_mgmt\\_steps/inspeccion.pdf](http://www.nysipm.cornell.edu/factsheets/buildings/bb_mgmt_steps/inspeccion.pdf)



For more information, see: [What's Bugging You? Bed Bugs](#)



See all Steps in this series: [Bed Bug Management—One Step at a Time!](#)